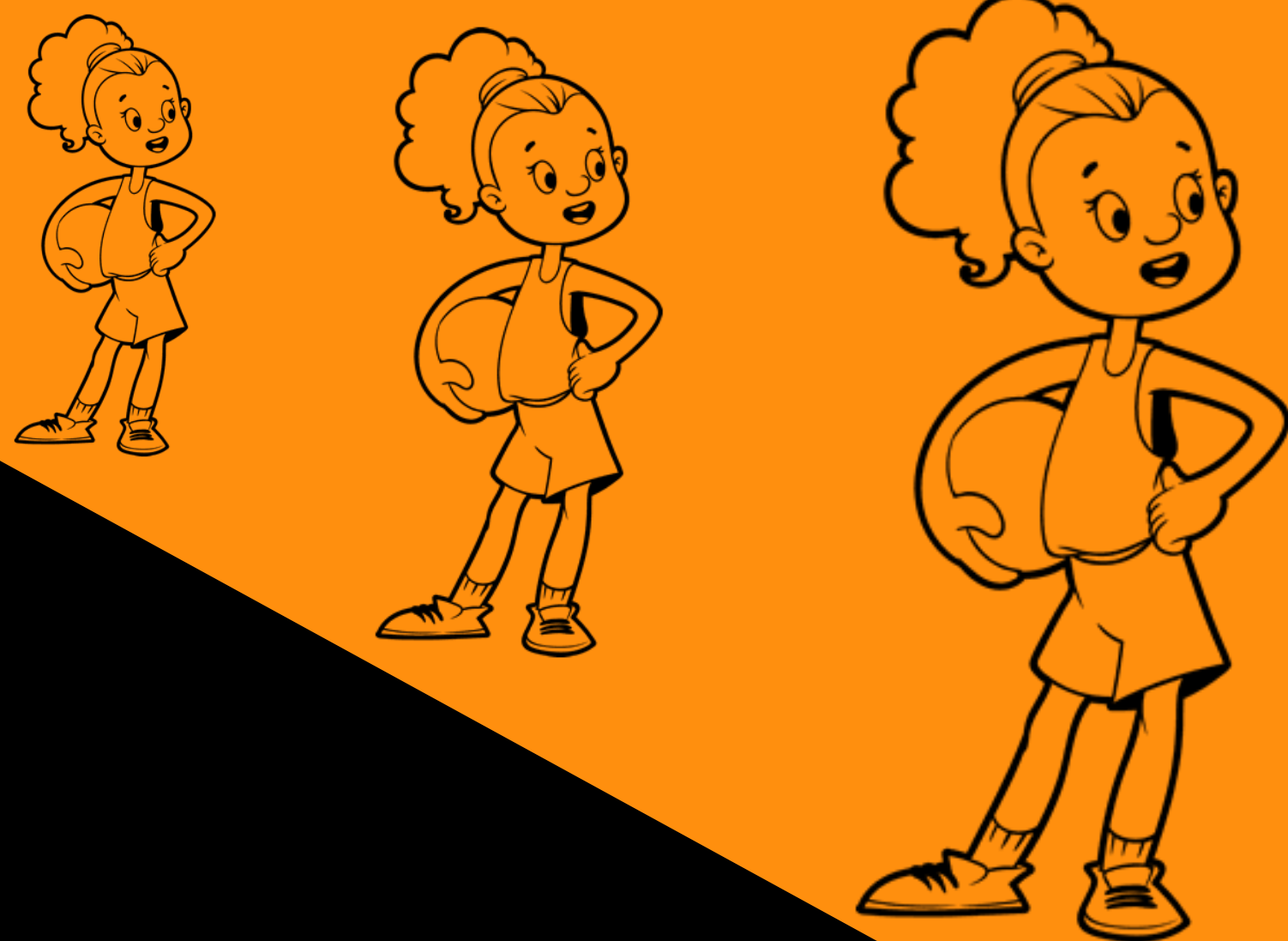


La Commission Basket
Féminin vous présente
l'action

JADE

Espace Basket
30, rue Albert Hermant
CS50101
59133 PHALEMPIN
03 20 16 93 70
cdnbb@wanadoo.fr
www.nordbasketball.org

JADE



J comme...

...joueuse

Les ateliers sont basés sur les fondamentaux essentiels, sous forme ludique. Le technicien adaptera ses critères de réussite en fonction du niveau des joueuses.

D comme...

...débutante

Chaque contenu abordé permettra à la jeune fille d'être "parée" pour ses premières rencontres de basket.

A comme...

...ambitieuse

Les conseils, les outils transmis permettront à la jeune licenciée de se projeter, de trouver sa place, plus facilement au sein de son club.

E comme...

...épanouie

Le but est d'estomper certaines "lacunes" de la jeune licenciée afin que celle-ci s'épanouisse dans le monde du basket.

JADE



L'action **JADE** s'adresse aux **joueuses** "débutantes" des catégories **U8 à U13**, c'est à dire aux jeunes licenciées ne **jouant pas ou très peu** dans leurs clubs respectifs.

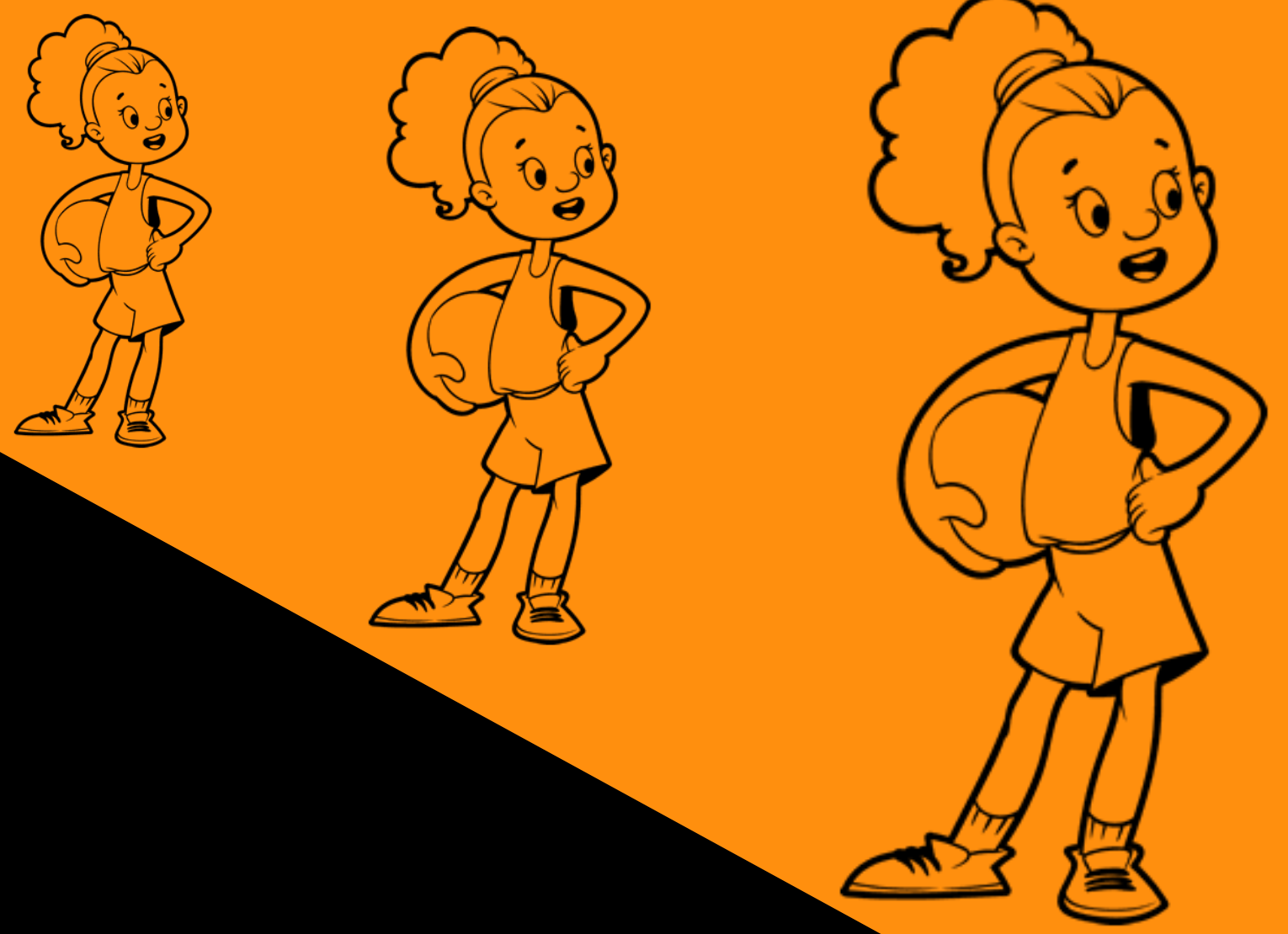
Elle consiste à réunir, sur **un plateau**, plusieurs filles de clubs d'un même secteur, se trouvant dans la situation précédemment citée.

L'objectif de ces regroupements est de permettre aux filles de **s'épanouir** plus rapidement dans notre discipline sportive, et donc de **se fidéliser**.

Cela passera par une transmission de **conseils techniques, d'outils pédagogiques...** proposée par un cadre technique désigné par la Commission Basket Féminin du CDNBB.

Ces regroupements, **conviviaux et festifs**, se termineront par une **collation** et une **remise de récompenses**.

Chaque participante à l'action **JADE** sera invitée à l'**All-Star Game Féminin**, proposé par le Comité, en fin de saison.



JADE

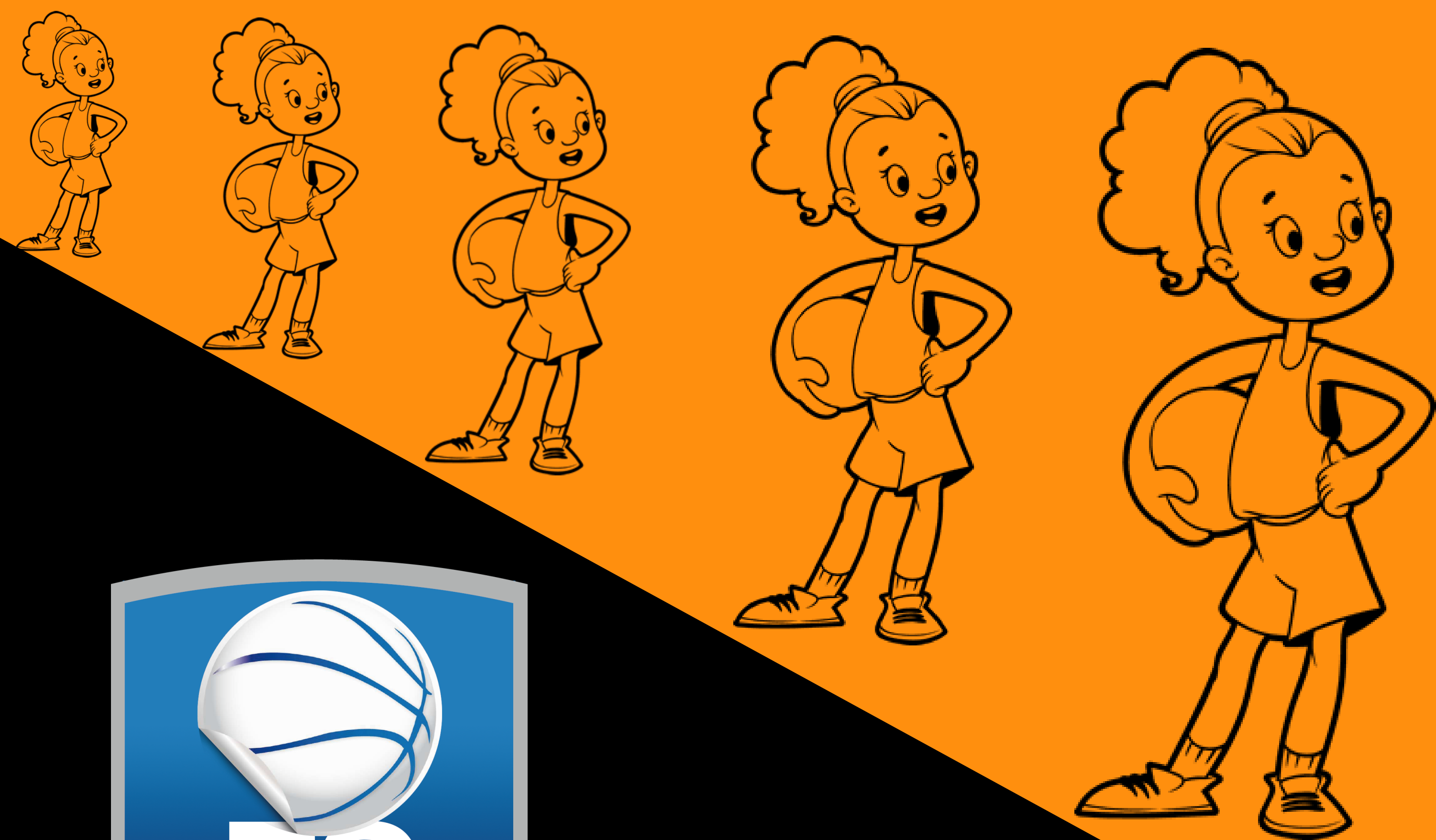
ORGANISATION

Conditions de réalisation

- Une salle de sports disponible sur un créneau de deux heures,
- Un groupe de 12 à 20 filles de catégorie U8 à U13,
- La présence d'un entraîneur "Jeunes" du club hôte, (Les entraîneurs "Jeunes" des clubs participants sont également conviés)

Comment programmer une séance?

- Contactez M. Bernard SMAGUE:
basketfeminin@nordbasketball.org
- Une aide peut vous être apportée de la part du CDNBB si vous souhaitez inviter des clubs de votre secteur.



JADE

Espace Basket
30, rue Albert Hermant
CS50101
59133 PHALEMPIN
03 20 16 93 70
cdnbb@wanadoo.fr
www.nordbasketball.org